

## Information der **martens**-Hotline zum Update auf NutriCheck® 4.3

Sehr geehrte Frau Kollegin, sehr geehrter Herr Kollege,

wir freuen uns, Ihnen beiliegend ein Update auf die neue Version 4.3 des Programms Nutri-Check® überreichen zu können.

Erhalten Sie dieses Update auf CD-Rom? Dann empfehlen wir Ihnen, auf das Online-Update umzustellen. Sie verfügen dadurch automatisch über tagesaktuelle Daten und sparen:

- Kosten und
- Installationszeit

Näheres über das online-Update sowie einen Bestellschein finden Sie im Programm unter dem Menüpunkt „Systemverwaltung“ und dort im Untereintrag „Update-Einstellungen“.

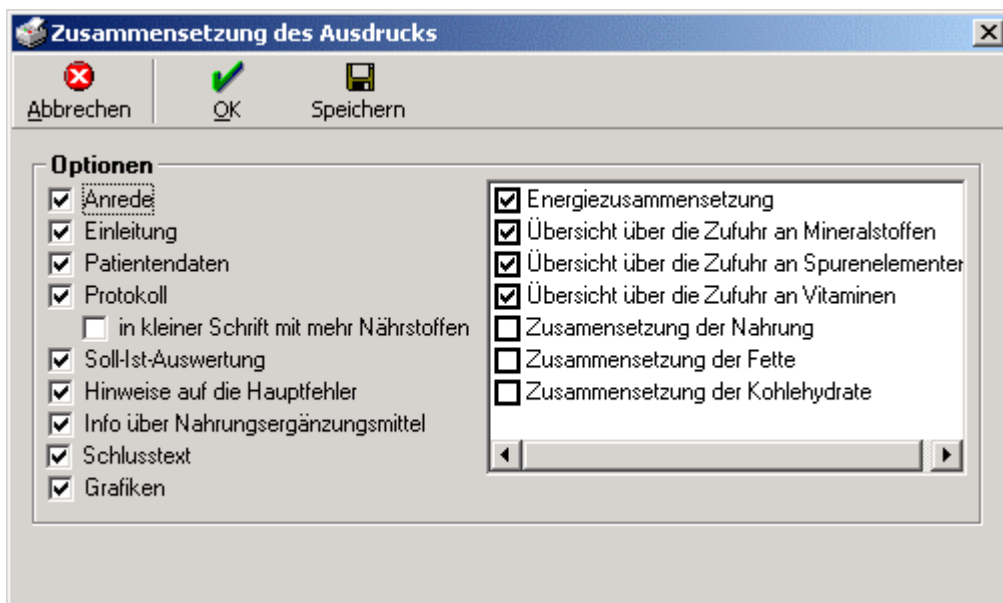
### Folgende Neuerungen enthält Ihr Update:

#### Bemerkungen im Protokoll

Im Tagesprotokoll finden Sie ganz rechts jetzt eine neue Spalte mit der Überschrift „Bemerkungen“. Hier können Sie für jede Protokollzeile beliebigen Text eintragen. Er kann maximal 255 Zeichen umfassen.

#### Ergebnisbericht Ernährungs-Analyse

Ihre Auswahl zur Zusammensetzung des Ergebnisberichts lässt sich jetzt durch Klick auf den Button „Speichern“ für die nächsten Berichte speichern.



## Ergebnisbericht Gewichts-Check

Ab jetzt können Sie gemeinsam mit dem Ergebnisbericht Tagespläne und Rezepte drucken. Dafür finden Sie im Fenster, in dem Sie die Zusammenstellung des Ergebnisberichts definieren, neu entsprechende Buttons:

Besondere Optionen

Energiebedarfswerte

Ergebnislangtext zum Gewichts-Check

Lebensmittel-Liste

Tagespläne

Rezepte

Nach dem Klicken auf „Tagespläne“ öffnet sich folgendes Fenster:

**Tagesplan-Auswahl**

Schließen

**Liste der Tagespläne:**

Bezeichnung der Tagespläne	Tage	Erstellt am	Geändert am
Ballaststoffreiche Kost: > 50 g, 1.750 kcal	3	23.08.2005	13.04.2006
<b>Cholesterinarme Kost: &lt; 70 mg, 1.900 kcal</b>	3	23.08.2005	23.08.2005
Diabetiker-Kost: 14 BE, 1.600 kcal	3	24.08.2005	24.08.2005
Eiweißarme Kost: < 40 g, 1.800 kcal	3	24.08.2005	24.08.2005
Kalorienarme Kost: 1.000 kcal	3	25.08.2005	25.08.2005
Kalorienarme Kost: 1.400 kcal	3	24.08.2005	25.08.2005

**Ihre aktuelle Auswahl:**

Cholesterinarme Kost: < 70 mg, 1.900 kcal

Aus der Auswahl entfernen

Gedruckt werden die Tagespläne, die die Liste rechts unterhalb der Überschrift „Ihre aktuelle Auswahl“ enthält. Zum Auswählen von Tagesplänen gehen Sie wie folgt vor:

- Markieren Sie im linken Teil den Tagesplan, der ausgedruckt werden soll.
- Klicken Sie anschließend auf den Pfeil-Button und verschieben Sie Ihre Auswahl dadurch ins rechte Fenster.
- Klicken Sie, sobald Sie Ihre Auswahl fertig gestellt haben, auf „Schließen“.

Zum **Hinzufügen von Rezepten** gehen Sie analog wie oben unter „Hinzufügen von Tagesplänen“ beschrieben vor.

## Nährstoff-Lexikon

Das Nährstoff-Lexikon wurde aktualisiert.

Neu hinzugekommen sind u.a. Informationen über: Carotinoide, Glucosinolate, Saponine, und Sekundäre Pflanzenstoffe

Überarbeitet wurden u.a. die Texte über: Polyphenole, Säure-Basen-Haushalt, Flavonoide, Kupfer, Magnesium, Omega-3-Fettsäuren, Q10, Selen, Sulfide, Vitamin A, Vitamin B9 und Vitamin E.

## **Qualitätssicherung**

Sie finden im Programm wieder ein aktualisiertes Formular über die Installation des Updates für Ihre Qualitätsdokumentation.

## **Sonstiges**

- Die Programmhilfe wurde überarbeitet.
- Es wurden darüber hinaus diverse Programmanpassungen, -korrekturen, und -erweiterungen eingebaut.

Suchen Sie bestimmte Bedienungshinweise?  
Dann schauen Sie doch einmal in die Programmhilfe.  
Dort ist alles Wissenswerte zusammengetragen.

Haben Sie Fragen? oder Wünsche? Wir freuen uns auf Ihre Kontaktaufnahme und wünschen Ihnen weiterhin viel Freude und Erfolg mit dem Programm.

Mit freundlichen Grüßen

Ihr martens-Team

## Installation des Updates von CD

Damit Ihnen (für alle Fälle) nach der Installation der neuen Version auch noch die alte mit Ihren Daten zur Verfügung steht, empfehlen wir folgendes Vorgehen:

1. Datensicherung erstellen
2. Update installieren

### 1. Datensicherung erstellen

Sie finden diese Funktion im Menü unter „Systemverwaltung“ und dort unter „Datensicherung – Sicherung erstellen“. Nähere Hinweise zur Datensicherung finden Sie in der Programmhilfe.

### 2. Update installieren

Legen Sie die CD-ROM ins CD-ROM-Laufwerk. Die eingelegte CD startet selbsttätig, sofern in Ihrem System die Autostart-Funktion aktiv ist. Andernfalls rufen Sie bitte auf:

**[Start]**-Button in der Taskleiste  
Untermenü: **[Ausführen]**

In der Befehlszeile geben Sie dann ein: **x:setup**  
Ersetzen Sie **X**: bitte durch die Kennung Ihres CD-ROM-Laufwerkes!

Klicken Sie dann auf **[OK]**

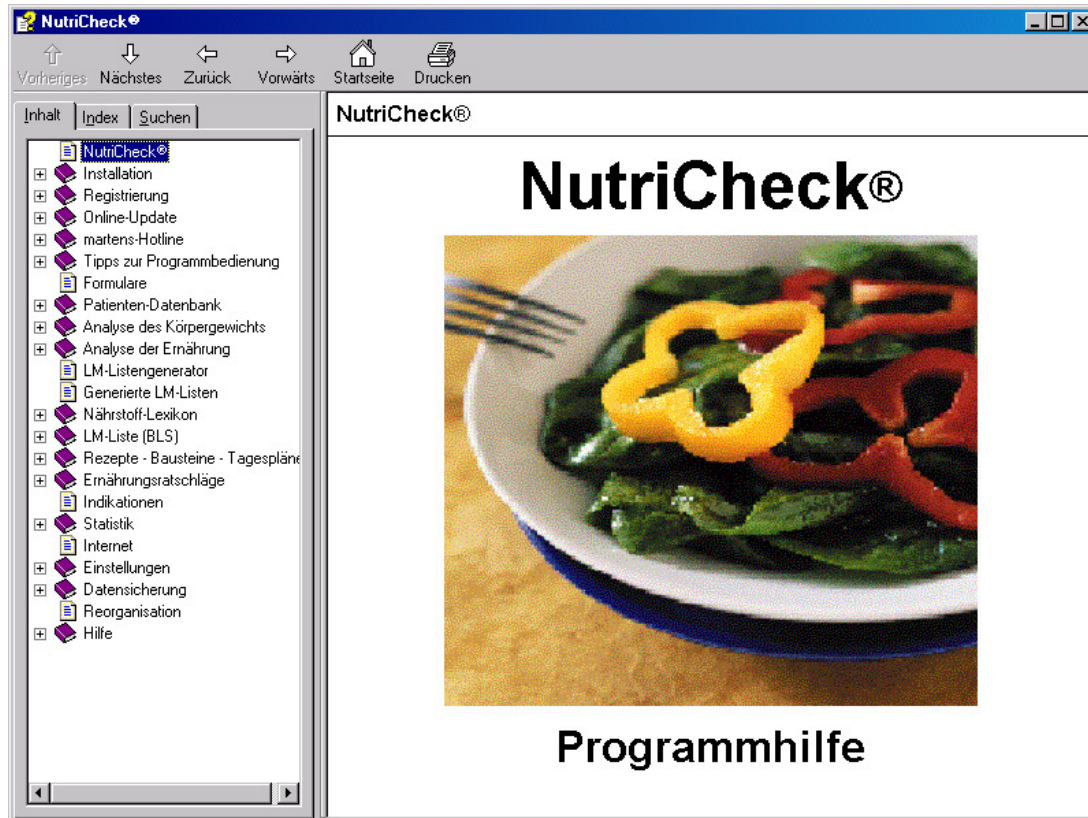
Das Installationsprogramm startet nun und führt Sie durch die Installation. Es verwendet dabei automatisch das Verzeichnis, in dem Ihre NutriCheck<sup>®</sup>-Version steht. Falls das Installationsprogramm das Zielverzeichnis nicht finden kann, erhalten Sie eine Meldung, mit der Sie die automatische Suche starten können:

Automatische Suche

Wenn Sie das Zielverzeichnis kennen, empfiehlt es sich, die automatische Suche abzuschalten (Häkchen durch Anklicken löschen), weil dieser Vorgang insbesondere in großen Netzwerken sehr zeitintensiv sein kann. Geben Sie in diesem Fall das Zielverzeichnis von Hand ein.

## Tipps zum Finden von Informationen in der Programmhilfe

Durch Klick auf den Hilfe-Button öffnet sich die Programmhilfe:



Sie haben folgende Möglichkeiten, in der Programmhilfe zu suchen:

1. **im Inhaltsverzeichnis**  
Dieses können Sie sich als Baumstruktur oder in Form einer Liste anzeigen lassen. Das Inhaltsverzeichnis sehen Sie, wenn die Karteikarte „Inhalt“ aktiv ist. Die Baumstruktur steht automatisch nach dem Öffnen der Hilfe zur Verfügung.
2. **im Index**  
Den Index öffnen Sie durch Klick auf die Karteikarte „Index“.
3. **über ein Schlüsselwort**  
Auf der Karteikarte „Suchen“ können Sie ein beliebiges Schlüsselwort eingeben, nach dem gesucht werden soll.

Haben Sie ergänzende Fragen? Wir sind für Sie da:

### **martens**-Hotline

**Email:** info@martens.de  
**Internet:** www.martens.de  
**Fax:** 0 91 26/27 85 60  
**Telefon:** 0 91 26/27 85 50  
Mo-Fr 9.00 bis 13.00 Uhr