

## Information der **martens**-Hotline zum Update auf SanaTip<sup>®</sup> 3.0

Sehr geehrte Frau Kollegin, sehr geehrter Herr Kollege,

wir freuen uns, Ihnen beiliegend ein Update auf die neue Version 3.0 des Programms SanaTip<sup>®</sup> überreichen zu können.

### SanaTip liefert Ihnen genau das, was Ihre Kunden jetzt wünschen!

Laut Umfragen wünschen sich nämlich 80% der Patienten allgemeinverständliche Broschüren und eine Liste mit Tipps und Regeln für den Umgang mit der Krankheit. Jeder Fünfte ist zusätzlich an Adressen von Selbsthilfegruppen interessiert. Genau diese Wünsche erfüllen Sie mit SanaTip. Und das in einzigartiger Qualität!  
Im Einzelnen wünschen sich:

Anzahl Patienten	Informationen über
83%	<b>Erkrankungen</b> um diese besser zu verstehen
55%	<b>Medikamente</b> incl. Selbstmedikation und alternativer Medizin
47%	<b>nicht-medikamentöse Maßnahmen</b> insbes. Ernährung, Hausmittel, Fitness/körperliche Bewegung

Ihr Programmkauf hat sich damit als Volltreffer erwiesen! Herzlichen Glückwunsch!

Außerdem ist SanaTip, wie Sie wissen, apotheken-spezifisch und industrie-unabhängig. Deshalb werden alle apothekengängigen Produkte, Dienstleistungen und Beratungen aufgeführt und sind beim Mitgeben der Texte bereits vorverkauft. Noch ein Vorteil für Sie!

### Händigen Sie die Ausdrücke Ihren Kunden noch kostenlos aus?

Dann möchten wir anregen, das zu überdenken.

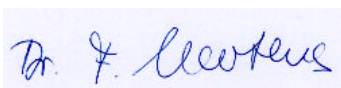
Wie wäre es mit einem Betrag von 5 bis 10 Euro pro Indikation? Oder 1,50 Euro pro ausgedruckter Seite?

Die Ausdrücke sind es wert!

Ich würde mich freuen von Ihnen zu erfahren, zu welchem Preis Sie die Texte aushändigen und wünsche Ihnen weiterhin viel Erfolg und Freude mit SanaTip.

Mit freundlichen Grüßen

martens – medizinisch-pharmazeutische software gmbh



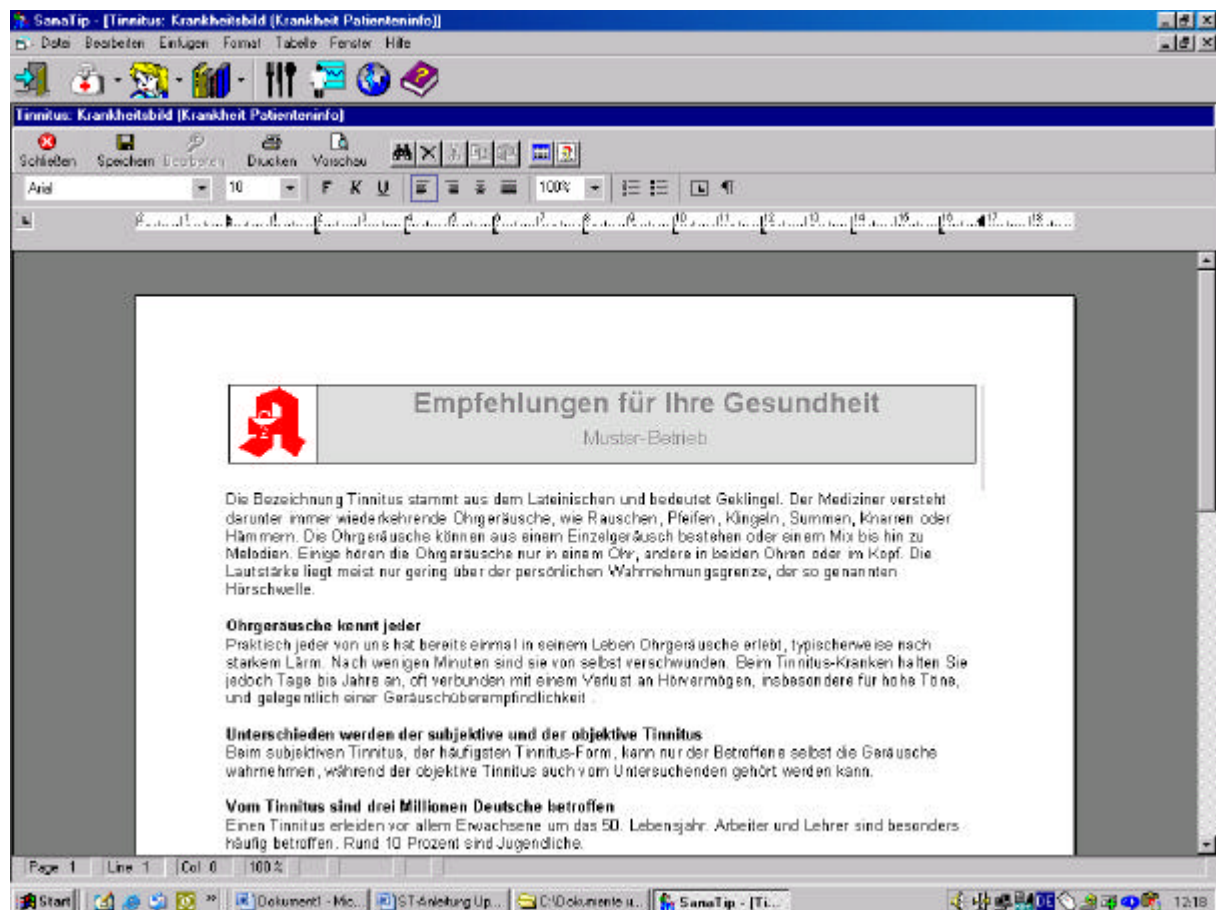
## Diese Neuerungen enthält Ihr Update:

### Neue Textverarbeitung

Zum Ansehen, Ausdrucken und Ändern der Texte wurde ein neues Textverarbeitungs-Tool eingebaut. Das war erforderlich, weil der Hersteller des bisherigen Texttools von SAP aufgekauft und deshalb die Wartung und Weiterentwicklung einstellte. Die Wahl ist auf das Texttool TxControl gefallen, ein Texttool, das seit vielen Jahren erfolgreich im Programm WinImpf eingesetzt wird.

Die Bedienung beim Ändern von Texten erfolgt im Prinzip wie bisher. Auch die Icons dürften Ihnen größtenteils bekannt vorkommen. Ergänzende Details finden Sie in der Programm-Hilfe.

TxControl hat es ermöglicht, die optische Gestaltung zu verbessern. So sehen Sie jetzt die Texte gleich im neuen „Look“. Erweitert wurde auch die Selbsthilfegruppen-Liste, die am Ende eines Indikationstextes ausgedruckt wird.



### Neue Hilfe

Die gesamte Programmhilfe wurde überarbeitet und neu gestaltet.

### Neu: Wartungsfunktion für Ihre Felder „Eigene Hinweise“

Die Liste der Indikationen enthält jetzt zwei neue Spalten. Sie zeigen Ihnen den letzten Stand der von Ihnen selbst hinzugefügten Hinweise.

Bezeichnung	Eigene Hinweise zur Krankheit	Eigene Hinweise zu den Maßnahmen
Krebs, Brust-		
Krebs, Darm-		
Krebs, Eierstock-		
Krebs, Gebärmutter-		
Krebs, Kehlkopf-		
Krebs, Lungen-		
Krebs, Magen-		
Krebs, Mund-		
Krebs, Prostata-		
Krebs, Pfortner-		
Krebs, Speiseröhren-		
Krebs-Nahrungsmittelallergie		
Krebstumor		
Kreuzblüter-Nahrungsmittelallergie		
Kreuzkümmel-Nahrungsmittelallergie		
Krupp		
Krupp, Pseudo-		
Krupp-Syndrom		
Krupphusten		
Küchenschaben		
Kuhmilch-Nahrungsmittelallergie		
Kumin-Nahrungsmittelallergie		
Kümmel-Nahrungsmittelallergie		
Kumquat-Nahrungsmittelallergie		
Künstlicher Darmausgang		
Kürbis-Nahrungsmittelallergie		
Kürbisgewächs-Nahrungsmittelallergie		
Kurz-Darm-Syndrom		
Kurzdarmsyndrom		
L.U.T.S.		
Labiatae-Nahrungsmittelallergie		
Laktirzen-Nahrungsmittelallergie		
Laktasemangel-syndrom		

### Alle (!) Indikationen komplett überarbeitet

Alle Indikationen wurden komplett überarbeitet und vom Aufbau her vereinheitlicht. Bei den Allergien wurden zum Beispiel Kreuzallergien (Pollen, Nahrungsmittel, Sonstiges) ergänzt. Bei vielen Indikationen sind im Rahmen der Überarbeitung weitere Bausteine hinzugekommen, zum Beispiel umfangreiche Hinweise bzgl. Sport/Fitness bei Gesunden Erwachsenen, Arthrose u.v.m.

### Umfangreiche Aktualisierungen

Um Ihnen stets ausgezeichnete und aktuelle Informationen zur Verfügung zu stellen, redigieren wir laufend die Texte. Dabei werden zum Beispiel Korrekturen vorgenommen, aktuelle Informationen eingearbeitet, Lebensmittellisten ergänzt oder neue Erkenntnisse integriert. In Ihrem Update haben viele Indikationen solche Ergänzungen erfahren. Besonderen Wert haben wir auf Folgendes gelegt:

- Produkte, die Ihr Kunde bei Ihnen in der Apotheke kaufen kann
- Nährstoffe/Vitalstoffe im Abschnitt „Ernährung“
- Sport/Fitness

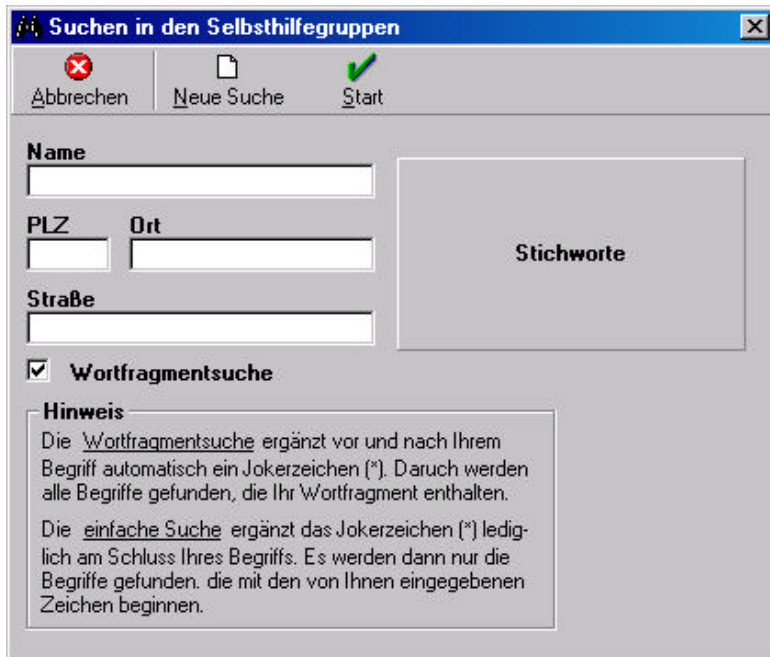
### Neue Indikationen

Neu wurden integriert: Roggenpollenallergie, Tinnitus, Magenresektion

### Selbsthilfegruppen

Um das Finden der Selbsthilfegruppen zu beschleunigen, erhalten Sie nach dem Aufruf der Selbsthilfegruppen jetzt sofort die Stichwortliste.

Die bislang angezeigte Kombisuche lässt sich natürlich nach wie vor aufrufen. Sie finden sie im Drop-down-Menü des Buttons „Selbsthilfegruppen“.



### Hotline-Unterstützung

Allen Beziehern dieses Updates steht natürlich auch wieder die komplette Unterstützung der martens-Hotline zur Verfügung!

### Haben Sie Wünsche für die Weiterentwicklung?

Dann nutzen Sie die Möglichkeit, die Weiterentwicklung des Programms aktiv mit zu gestalten und teilen Sie uns Ihre Wünsche und Vorschläge mit. Wir freuen uns über Ihre Anregungen!

## Installation des Updates

Legen Sie die CD-ROM ins CD-ROM-Laufwerk. Die eingelegte CD startet selbsttätig, sofern in Ihrem System die Autostart-Funktion aktiv ist. Andernfalls rufen Sie bitte auf:

[**Start**] -Button in der Taskleiste  
Untermenü: [**Ausführen**]

In der Befehlszeile geben Sie dann ein: **x:setup**  
Ersetzen Sie **X**: bitte durch die Kennung Ihres CD-ROM-Laufwerkes!

Klicken Sie dann auf [**OK**]

Das Installationsprogramm startet nun und führt Sie durch die Installation. Es verwendet dabei automatisch das Verzeichnis, in dem Ihre SanaTip®-Version steht. Falls das Installationsprogramm das Zielverzeichnis nicht finden kann, erhalten Sie eine Meldung, mit der Sie die automatische Suche starten können:

Automatische Suche

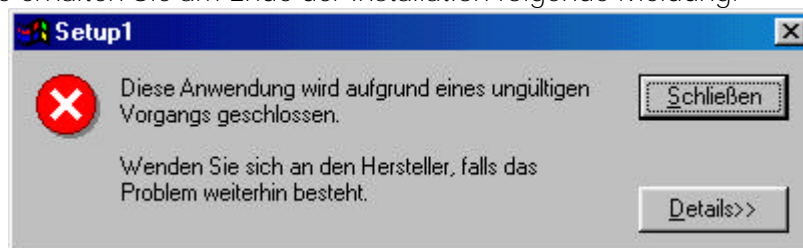
Wenn Sie das Zielverzeichnis kennen, empfiehlt es sich, die automatische Suche abzuschalten (Häkchen durch Anklicken löschen), weil dieser Vorgang insbesondere in großen Netzwerken sehr zeitintensiv sein kann. Geben Sie in diesem Fall das Zielverzeichnis von Hand ein.

### Wichtiger Hinweis zur Installation des Updates im Netz!

Bei diesem Update werden neue DLL-Dateien auf dem Rechner installiert. Deshalb ist es dieses Mal erforderlich, dass das Update auf jedem Arbeitsplatz installiert wird, der mit SanaTip arbeitet. Achten Sie darauf, dass Sie als Ziel der Installation immer dasselbe Verzeichnis auf dem Server angeben!

### Spezielle Hinweise für Anwender, die Windows 98 verwenden

Möglicherweise erhalten Sie am Ende der Installation folgende Meldung:



Klicken Sie dann bitte auf „Schließen“. Das Update wurde trotz dieser Meldung einwandfrei installiert. In Einzelfällen kann es darüber hinaus erforderlich werden, dass Sie Ihren Rechner einmalig neu booten.

Beim erstmaligen Start des Programms nach dem Update kann es darüber hinaus vorkommen, dass die SanaTip-Registrierung beschädigt und daher eine neue Registrierung verlangt wird. Sie erhalten diese bei Bedarf von der Hotline (Telefon-Bereitschaft von 9-13 Uhr). Danach läuft wieder alles einwandfrei.

Haben Sie ergänzende Fragen? Wir sind für Sie da:

### **martens**-Hotline

Email: info@martens.de  
Internet: www.martens.de  
Fax: 0 91 26/27 85 60  
Telefon: 0 91 26/27 85 50  
Mo-Fr 9.00 bis 13.00 Uhr