

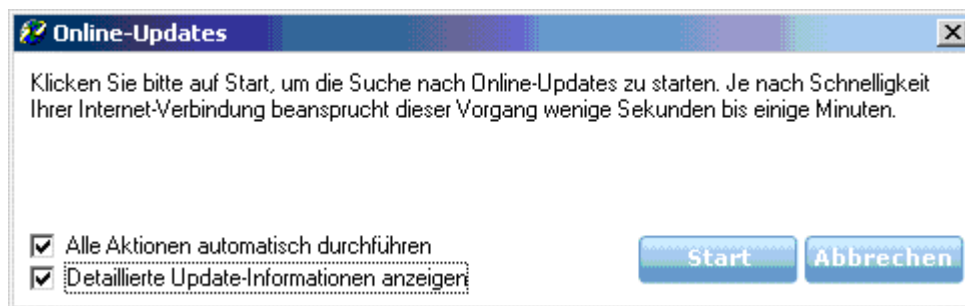
Information der **martens**-Hotline zum Update auf SanaTip® 3.4

Sehr geehrte Frau Kollegin, sehr geehrter Herr Kollege,

wir freuen uns, Ihnen beiliegend ein Update auf die neue Version 3.4 des Programms SanaTip® überreichen zu können. Folgende Neuerungen enthält Ihr Update:

Online-Update stärker automatisiert

Sobald der von Ihnen gewählte Zeitpunkt, zu dem Sie ans Online-Update erinnert werden wollen, erreicht ist, meldet sich nun das Online-Update mit folgendem Fenster:



Wenn Sie „Alle Aktionen automatisch durchführen“ ankreuzen, läuft das Online-Update zukünftig vollautomatisch ohne weiteres Zutun Ihrerseits ab.

Vereinfachter Start des Online-Updates

Sie können das Online-Update jetzt jederzeit durch Klick auf zugehörige Icon starten:



Sie finden das neue Icon in der Iconleiste des Programms.

Neues Icon zum Verbinden mit martens-Homepage

Durch Klick auf das Icon



in der Iconleiste des Programms öffnen Sie die (neu gestaltete) martens-Homepage. Dort finden Sie u.a.

- Informationen der martens-Hotline, wie zum Beispiel
 - Anfragen samt ausführlichen Anleitungen
 - Dateien zum Download
- Einzelheiten über die martens-Software und den martens-Content inklusive Bestellmöglichkeiten

> 900 neue Hausmittel im Lexikon

Das Lexikon wurde durch 900 neue Hausmittelbeschreibungen umfangreich vergrößert.

> 300 Datenaktualisierungen

Um Ihnen stets ausgezeichnete und aktuelle Informationen zur Verfügung zu stellen, redigieren wir laufend die Texte. Dabei werden zum Beispiel Korrekturen vorgenommen, aktuelle Informationen eingearbeitet, Lebensmittellisten ergänzt oder neue Erkenntnisse integriert.

Neu hinzugekommen sind u.a. Angaben zur Selbstmedikation, zur Ernährung, zum Sport und/oder bezüglich Hausmitteln insbesondere bei akuter Bronchitis, Colitis ulcerosa, Lausbefall, Menstruationsbeschwerden, Migräne, Nasennebenhöhlenentzündung, Phenylketonurie, Tinnitus und erheblichem Untergewicht.

Umfassend überarbeitet wurden folgende Indikationen: Burnout-Syndrom, Colitis ulcerosa, Gebärmutterkrebs, Gicht, Krampfadern, Läuse, Nasennebenhöhlenentzündung, Psoriasis, Raucherentwöhnung, Rheuma, Tinnitus und erhebliches Untergewicht.

Sonstige Änderungen

Formular für Ihre Qualitätssicherung

Ein aktualisiertes Formular über das Einspielen des Updates zum Ausdrucken, Ausfüllen und Abheften finden Sie unter „Systemverwaltung - Qualitätssicherung Formular“.

Darüber hinaus erfolgten folgende Änderungen/Erweiterungen:

- Die Programmhilfe wurde ergänzt und überarbeitet.
- Es wurden diverse Programmanpassungen an aktuelle Hard- und Softwareumgebungen eingearbeitet, damit Ihr Programm auch bei Umstellungen Ihrer EDV-Anlage einwandfrei weiter läuft. Aufgrund von Änderungen in der Microsoft Security waren zum Beispiel umfangreiche Anpassungen an das neue Betriebssystem Windows Vista erforderlich.

Haben Sie Wünsche für die Weiterentwicklung?

Dann nutzen Sie die Möglichkeit, die Weiterentwicklung des Programms aktiv mit zu gestalten und teilen Sie uns Ihre Wünsche und Vorschläge mit. Wir freuen uns über Ihre Anregungen!

Suchen Sie Bedienungshinweise? Dann schauen Sie doch einmal in die Programmhilfe. Dort ist alles Wissenswerte zusammengetragen.

Mit freundlichen Grüßen

martens – medizinisch-pharmazeutische software gmbh



Nutzen Sie das Online-Update?

Nein?

Dann wird's aber Zeit! Denn das hat folgende Vorteile für Sie:

- Sie sparen Geld
Denn das online-Update ist wesentlich kostengünstiger. Schließlich brauchen dafür keine CDs mehr erstellt und Päckchen in Handarbeit gepackt und versandt zu werden.
- Sie sparen noch mehr Geld
Denn Sie erhalten - nach diesem CD-Update-Bezug - alle online-Updates bis zum Jahresende gratis!
- Sie sparen Zeit
Sie „drücken“ nur noch auf den „berühmten Knopf“ und alles geht von selbst – ohne dass Sie eine CD einlegen oder Ähnliches. Ruckzuck ist alles von allein fertig. Und das sogar bei Rechnern, die keine online-Verbindung haben, denn sie holen sich alle Updates automatisch vom Server.
- Ihre Daten sind brandaktuell
Denn sobald sich einige Datenänderungen angesammelt haben, stehen Ihnen diese postwendend per online-Update zur Verfügung.
- Ihr Programm ist brandaktuell
Denn sobald ein Service-Pack vorliegt oder eine größere Programmaktualisierung, steht sofort alles für Sie zum Download bereit.

Wie entscheiden Sie? CD-Update oder online-Update?

Natürlich haben Sie die Wahl, ob Sie nach wie vor einmal pro Jahr per CD oder laufend per online-Update aktualisieren möchten.

Wenn Sie am online-Update teilnehmen möchten (was wir empfehlen)...

dann brauchen Sie nur die online-Update-Bestellung aus dem Programm heraus auszudrucken (unter "Systemverwaltung\Update-Einstellungen"), uns ausgefüllt zuzufaxen und schon geht's los!

Installation des Updates

Damit Ihnen (für alle Fälle) nach der Installation der neuen Version auch noch die alte Version mit Ihren Daten zur Verfügung steht, empfehlen wir folgendes Vorgehen:

1. Datensicherung erstellen
2. Update installieren

1. Datensicherung erstellen

Sie finden diese Funktion im Menü unter „Systemverwaltung“ und dort unter „Datensicherung – Sicherung erstellen“. Nähere Hinweise zur Datensicherung finden Sie in der Programmhilfe.

2. Update installieren

Legen Sie die CD-ROM ins CD-ROM-Laufwerk. Die eingelegte CD startet selbsttätig, sofern in Ihrem System die Autostart-Funktion aktiv ist. Andernfalls rufen Sie bitte auf:

[Start]-Button in der Taskleiste
Untermenü: **[Ausführen]**

In der Befehlszeile geben Sie dann ein: **x:setup**
Ersetzen Sie **X**: bitte durch die Kennung Ihres CD-ROM-Laufwerkes!

Klicken Sie dann auf **[OK]**

Das Installationsprogramm startet nun und führt Sie durch die Installation. Es verwendet dabei automatisch das Verzeichnis, in dem Ihre SanaTip®-Version steht. Falls das Installationsprogramm das Zielverzeichnis nicht finden kann, erhalten Sie eine Meldung, mit der Sie die automatische Suche starten können:

Automatische Suche

Wenn Sie das Zielverzeichnis kennen, empfiehlt es sich, die automatische Suche abzuschalten (Häkchen durch Anklicken löschen), weil dieser Vorgang insbesondere in großen Netzwerken sehr zeitintensiv sein kann. Geben Sie in diesem Fall das Zielverzeichnis von Hand ein.


Haben Sie ergänzende Fragen? Wir sind für Sie da:

martens-Hotline

Email: info@martens.de
Internet: www.martens.de
Fax: 0 91 26/27 85 60
Telefon: 0 91 26/27 85 50

Tipps zum Finden von Informationen in der Programmhilfe

Zum Öffnen der Programmhilfe haben Sie zwei Möglichkeiten:

1. über den Button  **Hilfe**
2. über den Hauptmenüpunkt [Hilfe] und im zugehörigen Untermenü [Inhalt].

Sie können dann über folgende Karteikarten in der Hilfe suchen:

1. **Inhalt**
Das Inhaltsverzeichnis sehen Sie als Baumstruktur sofort nach dem Starten der Programmhilfe. Wählen Sie gewünschte Einträge durch Anklicken aus.
2. **Index**
Den Index öffnen Sie durch Klick auf den unteren Karteireiter „Index“.
3. **Suchen**
Geben Sie ein Schlüsselwort ein. Es werden daraufhin entsprechende Fundstellen gelistet.